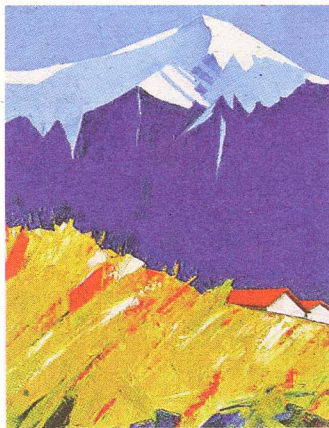


Galerie Kitz Art zeigt im April ein außergewöhnliches Künstlerpaar

Ein außergewöhnliches Gespann

Die monatliche Wechselausstellung des Kitzbüheler Kunstkreises in ihrer Galerie im Gries 21 gilt schwerpunktmäßig einem Künstlerpaar, das in den vergangenen Jahren schon bei einigen viel beachteten Vernissagen im In- und Ausland zu sehen war.

Kitzbühel | Petra Hommer und Rainer Riegel sind die beiden Frankfurter Künstler, die mit großformatigen Acrylbildern die Aprilausstellung bestreiten. Hommer ist bekannt für ihre unübersehbaren farblichen Bilder, oft mit exotischem Hintergrund, die sie in einer ihrer typischen gegenständlichen Maltechnik anfertigt. Mit ihrem außergewöhnlichen Stil bringt die Künstlerin



Auch Bilder von Rudolph Pigneter sind zu sehen.

Foto: Leimer

eine besondere Eigendynamik auf ihre Malgründe. Eine völlig andere, sehr gegenständliche Ausdrucksweise durchpult die Arbeiten des Grafikers Rainer Riegel, seine gegenständlichen Bilder in seiner speziell-

len Mischtechnik, sind stark von Salvador Dali geprägt. Sie sind ausdrucksstark und bei näherer Betrachtung aus vielen Farbschichten aufgebaut. Die beiden Künstler experimentieren mit Farben, Formen und Materialien die den Betrachter auffordern näher hinzu sehen. Dieses Künstlerpaar sollte man sich unbedingt ansehen.

Weiteres in der Ausstellung zu sehen sind neue Landschaftsbilder von Rudolph Pigneter in seiner typischen abstrakt-realistischen Malweise.

Die Ausstellung läuft noch bis 30. April in der Galerie Kitz Art im Gries 21 im Haus des Kitzbüheler Anzeigers.

Öffnungszeiten Mittwoch bis Samstag von 10 bis 12 Uhr oder nach Vereinbarung unter 0664 24049 82.

KA